



**„Regitroje“ galite laikyti teorijos vairavimo egzaminus**

## Ką reikia daryti, jeigu norite vairuoti transporto priemonę?



Jeigu norite vairuoti transporto priemonę,  
Jums reikia:

- Išlaikyti teorijos egzaminą „Regitroje“.

Teorijos egzaminas yra klausimai apie vairavimą.  
Jeigu atsakote klausimus teisingai,  
Jūs išlaikote egzaminą.

- Išlaikyti praktikos egzaminą „Regitroje“.

Per praktikos egzaminą Jūs turite parodyti,  
ar jūs mokate vairuoti.

Transporto priemonės yra:

- automobilis,
- motociklas ir
- autobusas.

## Kas yra teorijos egzaminas?



Teorijos egzaminas yra klausimai apie kelių eismo taisykles.

Kai laikysite teorijos egzaminą, Jūs turėsite atsakyti į klausimus apie kelių eismo taisykles.

Pavyzdžiui, kaip reikia važiuoti pro šviesoforą.

## Kur galima daugiau sužinoti apie teorijos egzaminą?

Apie teorijos egzamino klausimus Jūs galite paskaityti interneto puslapyje. Paspauskite ant mėlynos nuorodos **ČIA**. Tada Jums atsidarys interneto puslapis, kur yra informacija apie egzamino klausimus.

## Kur reikia laikyti teorijos egzaminą?



Teorijos egzaminą reikia laikyti „Regitroje“.

Jūs turite užsiregistruoti į teorijos egzaminą. Tai reiškia, kad turite susitarti dėl laiko, kada bus egzaminas.

Susitarti reikia iš anksto.

Pavyzdžiui, prieš savaitę ar mėnesį.

## Kaip reikia užsiregistruoti į teorijos egzaminą?

Į teorijos egzaminą užsiregistruoti galima:



- Interneto puslapyje.

Paspauskite ant mėlynos nuorodos [ČIA.](#)

Tada Jums atsidarys interneto puslapis.

Interneto puslapyje Jūs galėsite:

- užsiregistruoti į teorijos egzaminą,
- atšaukti teorijos egzaminą,
- pakeisti teorijos egzamino datą
- ir laiką,
- peržiūrėti teorijos egzaminų informaciją.

- „Regitroje“.

Paspauskite ant mėlyno teksto [ČIA.](#)

Tada Jums atsidarys interneto puslapis,

kur yra parašyti „Regitros“ adresai.



Kai atvyksite į „Regitrą“, Jūs turėsite parodyti:



- savo asmens dokumentą, pavyzdžiui, pasą.
- Privalomo mokymo pažymėjimą.

Privalomo mokymo pažymėjimas yra dokumentas.

Jis parodo, kad Jūs baigėte pirmosios pagalbos mokymus.

- Vairuotojo medicininę pažymą.

Vairuotojo medicininė pažyma yra dokumentas.

Jis parodo, ar Jūsų sveikata yra gera ir Jūs galite vairuoti.

Jūsų vairuotojo medicininė pažyma turi galioti.

Tai reiškia, kad Jūsų medicininė pažyma yra nepasenusi.

## **Kaip galima sužinoti, ar vairuotojo medicininė pažyma galioja?**



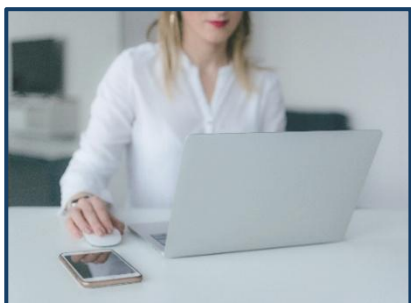
Ar Jūsų medicininė pažyma galioja, galite patikrinti interneto puslapyje. Paspauskite ant mėlynos nuorodos [ČIA.](#) Tada Jums atsidarys interneto puslapis, kur galėsite patikrinti, ar Jūsų medicininė pažyma galioja.

## **Ką daryti, jeigu vairuotojo medicininė pažyma negalioja?**

Jeigu Jūsų medicininė pažyma negalioja, Jūs turite patikrinti sveikatą. Jei norite patikrinti sveikatą, Jums reikia nuvykti į sveikatos priežiūros įstaigą, pavyzdžiui, polikliniką. Kai patikrinsite sveikatą, Jums duos naują medicininę pažymą.

## Ką daryti, jeigu noriu paklausti apie teorijos egzaminą?

Jeigu norite paklausti apie teorijos egzaminą, Jūs galite:



- Parašyti elektroninį laišką.

Elektroninio pašto adresas yra [info@regitra.lt](mailto:info@regitra.lt)



- Paskambinti telefonu Lietuvoje.

Telefono numeris yra **+370 700 55151**



- Paskambinti mums telefonu iš užsienio.

Telefono numeris yra **+370 5 210 5164**

Tekstą lengvai suprantama kalba suprantama kalba parengė „Regitra“.

Tekstą redagavo Inga Daraškienė.

Tekstą vertino Inga Rukuižaitė.

Teksto vertinimą koordinavo Paula Stašaitienė.

Iliustracijų šaltiniai:

- [www.pexels.com](http://www.pexels.com)
- [www.canva.com](http://www.canva.com)
- „Regitros“ nuotraukų bazė.

© European Easy-to-Read Logo: Inclusion Europe.

Europos lengvai suprantamos kalbos simbolis.

Daugiau informacijos rasite čia:

[www.inclusion-europe.eu/easy-to-read](http://www.inclusion-europe.eu/easy-to-read)